

Penerapan Metode AHP (*Analytical Hierarchy Process*) pada Aplikasi Sebaran Strata Posyandu Kota Sukabumi

Ajeng Vega Arsyah, Samirah Rahayu

Program Studi Teknik Komputer, Politeknik Sukabumi

Jl. Babakan Sirna No. 25 Benteng, Kec. Warudoyong, Kota Sukabumi, Jawa Barat 43132, Indonesia
samirah@polteksmi.ac.id

Abstrak

System informasi sebaran strata pada posyandu di kota sukabumi dalam menentukan strata pada posyandu masih bersifat manual dan tidak akan *actual* jika hanya di hitung secara manual. Saat ini, solusi yang bias dilakukan untuk mempermudah kinerja pekerja kesehatan maupun meningkatkan tingkatan pada posyandu diperlukan suatu *system* perhitungan untuk meningkatkan hal itu, maka dari itu di buatlah *system* informasi untuk menentukan strata posyandu pada Kota Sukabumi agar lebih baik. Dalam makalah ini, akan di rancang suatu *system* informasi untuk menentukan strata posyandu pada Kota Sukabumi berbasis *website*. Perhitungan yang di terapkan dalam *website* ini dengan metode AHP (*Analytical Hierarchy Process*). Hasil pengujian menunjukkan bahwa *system* ini dapat digunakan sebagai *system* pendukung untuk menentukan strata posyandu.

Kata Kunci : Sistem Informasi, Website, AHP, Posyandu

I. PENDAHULUAN

Strata posyandu di Indonesia tertinggi adalah Posyandu Mandiri dan di Kota Sukabumi Jawa Barat 259 Posyandu berada di strata Posyandu Mandiri dari 453 posyandu yang ada di Kota Sukabumi. Sisanya posyandu strata Purnama sebanyak 120 unit dan strata madya sebanyak 74 unit.

Masih banyak posyandu di kota sukabumi berstrata Purnama dan madya untuk meningkatkan strata posyandu menjadi mandiri diperlukan adanya dukungan tokoh masyarakat yang memiliki pengetahuan tentang pentingnya keberadaan posyandu, agar tokoh masyarakat memiliki sikap perilaku untuk berpartisipasi dalam keberadaan posyandu di wilayahnya.

Tokoh masyarakat sangat berperan dalam meningkatkan kesadaran masyarakatnya mengenai kesehatan yang didapat dari pelayanan posyandu. Posyandu strata mandiri yang di harapkan semua wilayah, karena mencerminkan tingkat kesadaran kesehatan secara mandiri yang tinggi pada masyarakat dan sistem yang di gunakan untuk menghitung atau mengetahui tingkatan dari

posyandu itu sendiri masih menggunakan perhitungan secara manual di era saat ini banyaknya informasi dengan menggunakan teknologi.

Maka dari itu melihat kondisi sekarang mengenai perhitungan informasi strata posyandu masih bersifat manual, penulis akan membuat sistem informasi yang sifatnya teknologi dan perhitungannya aktual, Karena informasi itu bukan semata mata hanya pajangan saja tetapi informasi itu penting untuk meningkatkan kinerja khususnya di bidang kesehatan (Posyandu).

Karena hal itu pula penulis akan membuat sistem informasi mengenai tingkatan strata pada posyandu di Kota Sukabumi. Perhitungan di sistem ini menggunakan metode AHP (*Analytical Hierarchy Process*) dengan menggunakan metode perhitungan AHP Struktur yang berhirarki selain itu metode ini sebagai konsekuensi dari kriteria yang dipilih sampai pada sub kriteria yang paling dalam.

II. METODE PENELITIAN

Metode yang digunakan dalam pembuatan aplikasi dan makalah ini adalah:

1. Studi Literatur

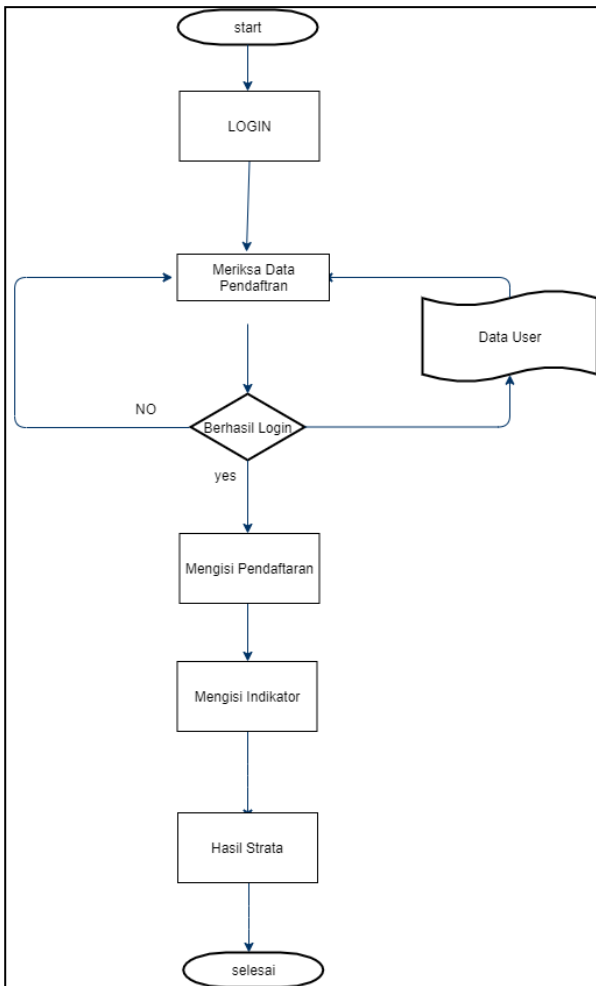
Studi literatur adalah kajian penulis atas referensi-referensi yang ada baik berupa buku, karya-karya ilmiah, dan melalui internet, serta media massa yang berhubungan dengan penulisan laporan ini.

2. Metode Eksperimen

Melakukan penginstalan *software* dan pemberian perlakuan yang diinginkan.

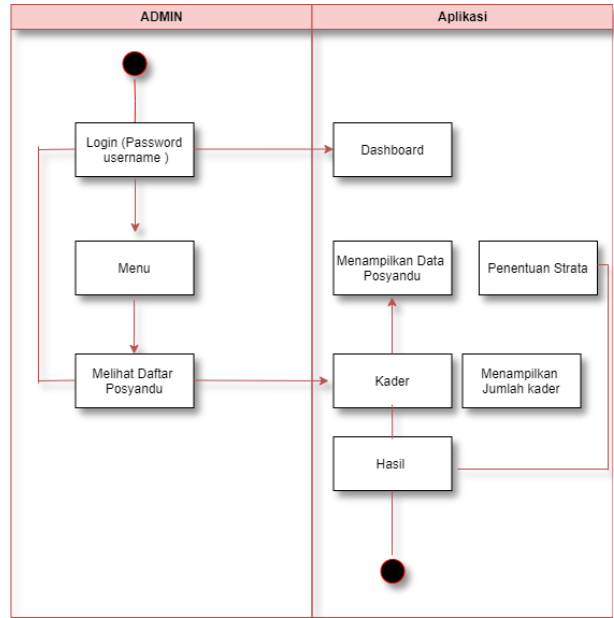
3. Metode Sampling

Proses pengambilan data dilakukan dari sistem informasi yang sudah ada untuk dijadikan sampling sebagai bahan pembuatan aplikasi ini berbasis *Web*.



Gambar 1. Flowchart

Detail dari *flowchart* pada Gambar 1 dirancang dengan menggunakan diagram aktivitas. Diagram aktivitas atau *activity diagram* menggambarkan alur kerja dari sebuah sistem atau proses.



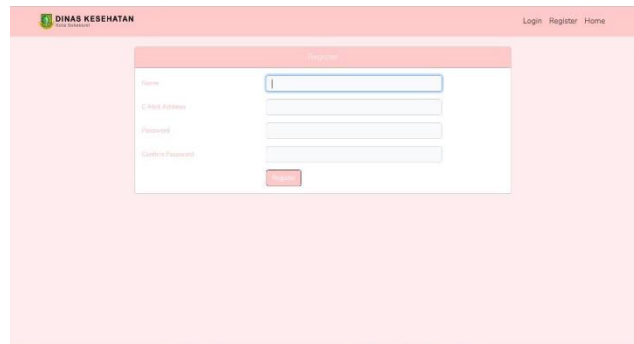
Gambar 2. Activity Diagram

III. HASIL DAN PEMBAHASAN

Aplikasi Penentuan Strata Posyandu telah berhasil dibangun dan akan diimplementasikan untuk mengetahui apakah sistem yang telah dirancang sesuai dengan tujuan.

1. Halaman Register

Halaman *Register* ini berfungsi untuk membuat akun baru agar dapat *login* ke halaman selanjutnya.



Gambar 3. Halaman Register

2. Halaman Login

Halaman *Login* berfungsi untuk *user* melakukan *login* masuk ke aplikasi.



Gambar 4. Halaman Login



Gambar 7. Halaman Hasil Strata

3. Halaman Pendaftaran Posyandu

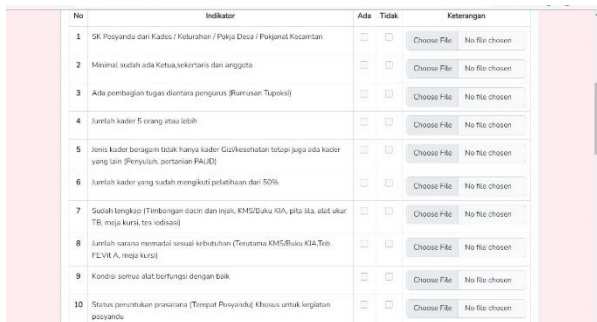
Halaman ini untuk menambahkan data pendaftar posyandu



Gambar 5. Halaman Daftar Posyandu

4. Halaman Indikator

Halaman indikator berfungsi memasukan data atau *input* data untuk menentukan hasil strata.



Gambar 6. Halaman Indikator

5. Halaman Hasil Strata

Halaman ini untuk mengetahui hasil strata yang di peroleh oleh posyandu yang sudah mendaftar.

IV. KESIMPULAN

Setelah melakukan Penelitian tentang Penerapan Metode AHP (*Analytical Hierarchy Process*) dalam Penerapan Metode Ahp (*Analytical Hierarchy Process*) pada Aplikasi Sebaran Strata Posyandu Kota Sukabumi yang mana sebelum peneliti membuat sistem tersebut perhitungan dilakukan secara manual. Dan maka dapat ditarik kesimpulan serta saran yang nantinya diharapkan berguna dan bermanfaat dalam penerapan Sistem tersebut, antara lain: Sistem aplikasi dalam menentukan strata posyandu di kota sukabumi, memudahkan Dinas Kesehatan Kota Sukabumi untuk mengambil keputusan penentuan strata yang tidak bersifat manual.

REFERENSI

- [1] Ningrum, A. A., Supriatna, A. D., & Kurniawati, R. (2013). "Perancangan Aplikasi Pengolahan Data Penggajian Pegawai di Klinik Baiturrahman dengan Metodologi Berorientasi Objek." *Jurnal Algoritma*, 10(1), 90-98.
- [2] Habibah, U., & Rosyda, M. (2022). "Sistem Pendukung Keputusan Penerima Bantuan Langsung Tunai Dana Desa di Pekandangan menggunakan Metode AHP-TOPSIS." *JURNAL MEDIA INFORMATIKA BUDIDARMA*, 6(1), 404-413.
- [3] Nurdiansyah, Y., & Fitriyah, R. R. (2016). "Penerapan Metode AHP dalam Sistem Informasi Pemetaan Sebaran Strata Desa Siaga Aktif Dinas Kesehatan Kabupaten Jember," *INFORMAL: Informatics Journal*, 1(1), 25-31.
- [4] Habibah, U., Rosyda, M., "Sistem Pendukung Keputusan Penerima Bantuan Langsung Tunai Dana Desa di Pekandangan Menggunakan Metode AHP-TOPSIS," *JURNAL MEDIA INFORMATIKA BUDIDARMA*, 2022, 6.1: 404-413.
- [5] Rofiqoh, R. U., & Didah, A. R. (2020). "Hubungan Pengetahuan, Sikap, dan Perilaku Tokoh Masyarakat Dengan Strata Posyandu," *Jurnal Kebidanan*, 6(4), 453-461.